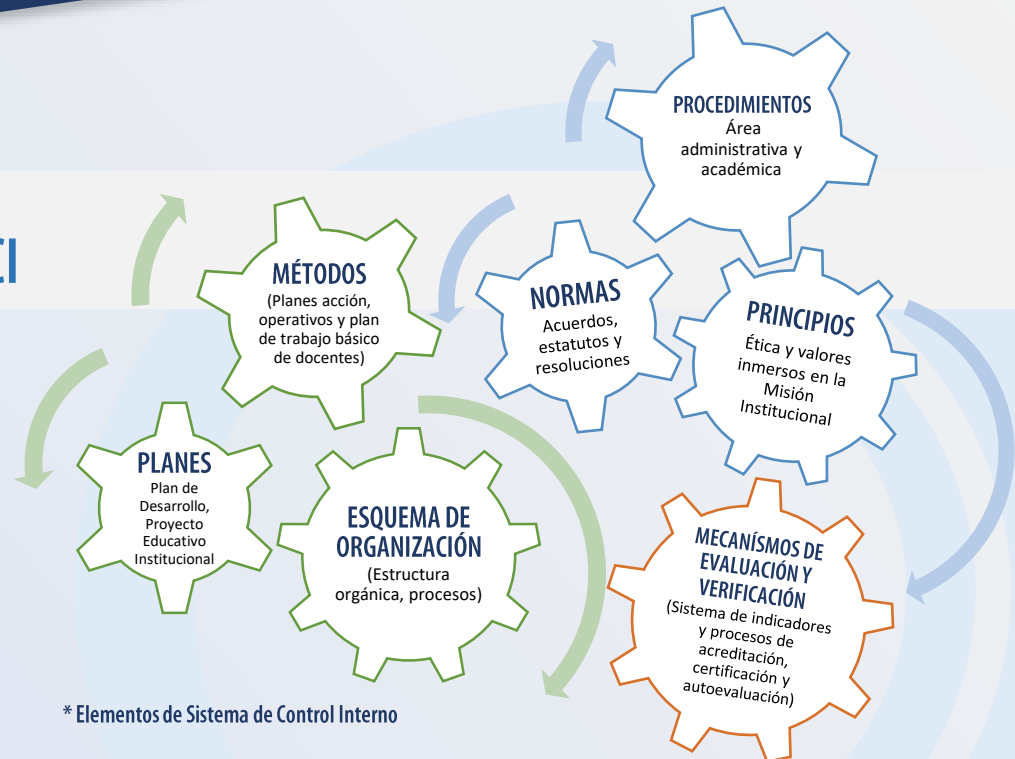


## Modelo Estándar de Control Interno MECI

El Modelo Estándar de Control Interno (MECI) es la base para la implementación y fortalecimiento del Sistema de Control Interno, pues proporciona una estructura de control de la gestión, en la cual cada uno de los colaboradores se constituye en parte integral.



La Universidad adopta estos elementos del Sistema de Control Interno, para garantizar que todo lo que hace en cumplimiento de su misión, así como la gestión de la información y los recursos, se ajuste a las normas constitucionales y legales vigentes, a las políticas institucionales y a los Objetivos Institucionales.

## Componentes del Modelo Estándar de Control Interno

### Ambiente de Control

Establece el tono de la universidad para la gestión de control de riesgos.

Establece políticas y procedimientos para asegurar que las acciones de la Universidad se lleven a cabo según lo previsto en la gestión de control de riesgos.

### Actividades de Control

#### Actividades de monitoreo o supervisión continua

Supervisa el funcionamiento del control interno y realiza cambios según sea necesario.

Identifica, analiza y gestiona los riesgos que afectan la capacidad de la Universidad para alcanzar sus objetivos

### Administración de riesgos

### Información y comunicación

Asegura que la información relevante fluya dentro y fuera de la institución

Ayudan a asegurar que las operaciones y actuaciones de la Universidad sean efectivas, eficientes, eficaces y estén enmarcadas en las leyes y normatividad aplicable.

La importancia de éstos componentes son:

- Cumplimiento de la misión y visión.
- Alcanzar los objetivos institucionales.
- Lograr una gestión académica – administrativa más eficaz y eficiente, optimización de recursos.
- Facilitar la toma de decisiones acertadas.
- Contribución en el proceso de mejora.