



Modelo conceptual
para el ecosistema de emprendimiento
universitario:
Barranqueros UTP

Elaborado por:
Sandra Esperanza Loaiza Rivera
Docente - Investigadora
FACULTAD DE CIENCIAS AMBIENTALES





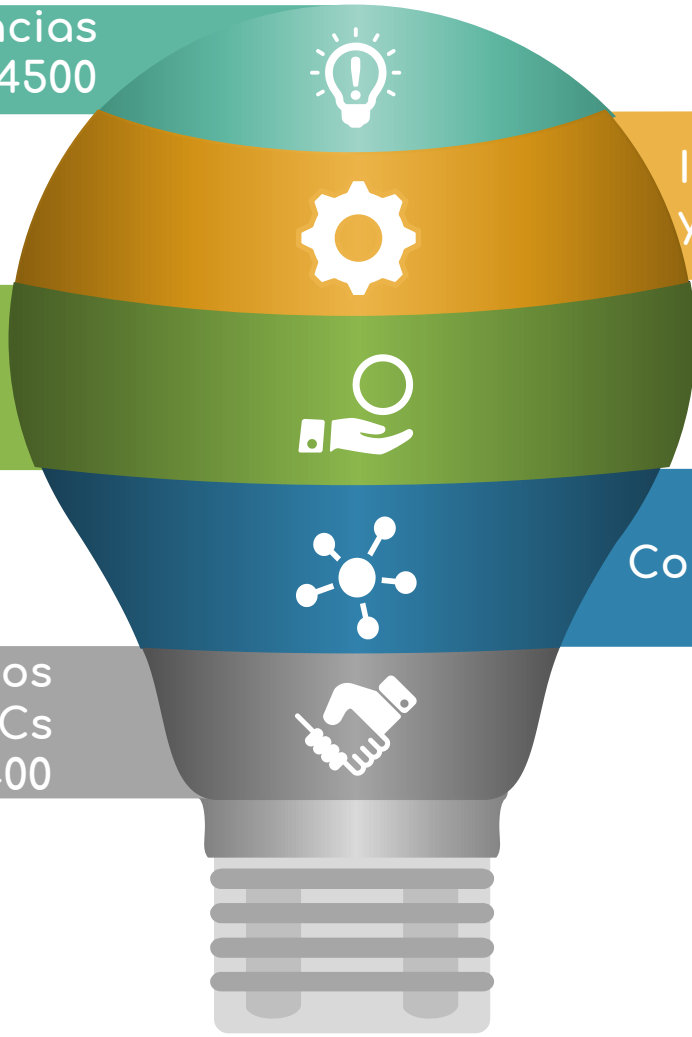
Antecedentes:



Diseño de empresas sostenibles.
Basado en "juego de roles, en el aula".



Fortalecimiento competencias emprendedoras – aulas: +4500



Innovación en modelos y metodologías: 4

Trabajos de grado creación de empresa: 17 + 4 en proceso.

Investigaciones: 4
Conversatorios y Muestras empresariales: 6

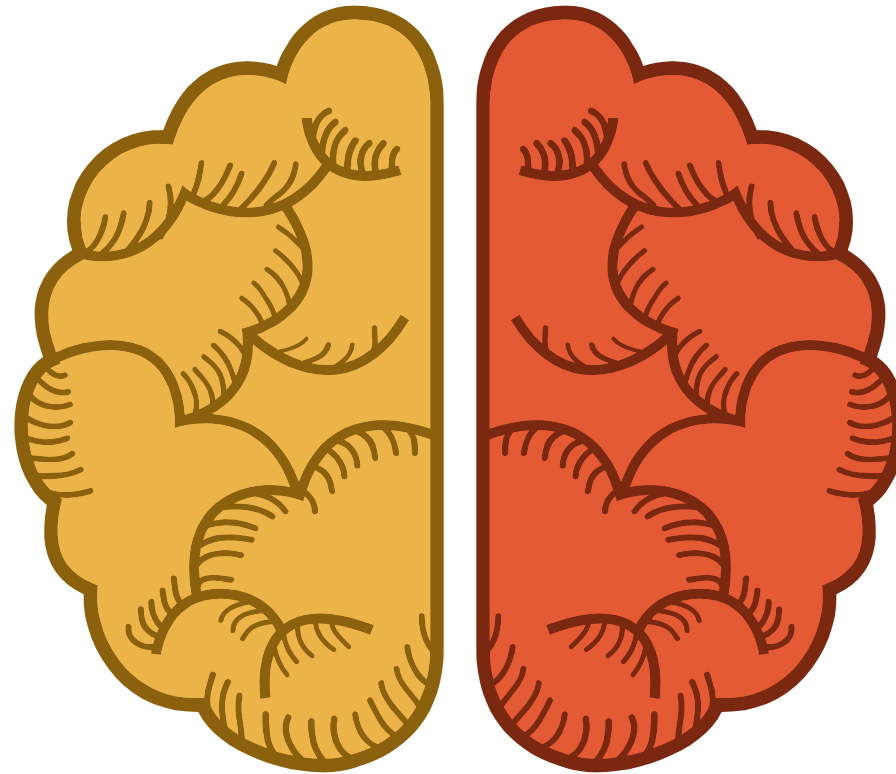
Proyectos desarrollados con herramienta TICs en el aula: +400



Cultura del emprendimiento y la innovación en la UTP:

Bloques:

- Recursos
- Procesos
- Resultados



Bloques:

- Valores
- Conductas
- Clima

Izquierdo - racional **Derecho - emocional**

Cultura de emprendimiento e innovación en la UTP:



Emocional

Identidad propia:

- Símbolo: la marca.
- Características del emprendedor UTP (perfil deseado)
- Un camino (desarrollo etápico)

Objetivo :

Proponer un modelo conceptual, para la definición del **componente filosófico institucional**, del ecosistema de emprendimiento e innovación.

Lo anterior, basado en una analogía entre el proceso de crecimiento del **pájaro barranquero**, un ave símbolo de la biodiversidad de la universidad y el desarrollo de la **capacidad emprendedora** de los miembros de la comunidad UTP.



Componente emocional: **La marca...**

Autores: Orus Alejandro González (diseño gráfico) y Sandra Loaiza (Modelo conceptual). UTP. 2015.
Adaptaciones CRIE UTP 2019.

Competencias del emprendedor UTP

El pájaro barranquero:

- Cabeza voluminosa, pico fuerte, plumaje de colores, elegante, con vuelo ondulante.
- Pacífico, pero territorial, defensor de sus nidos frente a las amenazas, fiel a su pareja y protector de sus crías.
- Es un ave diurna, acostumbra a cantar en las mañanas. Es solitaria, pero apoya a otras especies para cazar y viven en colonias (parejas de barranqueros).

El emprendedor UTP:

- Inteligente, fuerte en convicciones, orgulloso de su tierra, explorador e ingenioso.
- Obstinado, confiado en sus capacidades, perseverante, defensor de sus ideas, fiel a sus creencias y valiente.
- Creativo e innovador en soledad, pero muy hábil para hacer alianzas y construir colectivos.

Analogía



La evolución...



Ecosistema de Emprendimiento

Barranqueros

Universidad Tecnológica de Pereira

Autores de la marca: Orus Alejandro González (diseñador gráfico) y Sandra Loaiza (Modelo conceptual). 2015.

Actualización: CRIE UTP. 2018.



1



2



3



Autores: Alejandro Mosquera (diseñador gráfico) y Sandra Loaiza (Modelo conceptual).

Momentos claves para la **denominación de los emprendedores UTP**, con base en su ciclo de desarrollo: huevos, polluelos y barranqueros.

Proceso de apoyo al emprendedor UTP

Anidando

Etapa 1

incubando

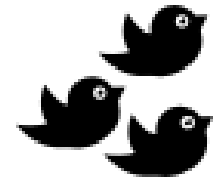
Etapa 2

rompiendo el cascarón

Etapa 3

emprendiendo el vuelo

Etapa 4



Ideal:

Sensibilización
(1- 4)

Modelación
(5-8)

Prototipaje y validación
(5-8)

Alistamiento:
startups - spin offs
(9-10: GI, Semilleros, trabajos de grado)



Ciclo del emprendedor UTP

huevos

polluelos

Barranqueros



Universidad Tecnológica
de Pereira

Todos los derechos de propiedad reservados
Universidad Tecnológica de Pereira ©

Sandra Esperanza Loaiza Rivera
Docente - Investigadora

www.empredeylidera.weebly.com

seloiza@utp.edu.co

2019

